

2022 年度 桐朋女子中学校入学試験

Creative English 入試

課題用紙

【注 意】

- (1) 指示があるまで、開けてはいけません。
- (2) 指示にしたがい、受験番号と氏名を書きなさい。
- (3) 課題についての質問はできません。
- (4) この用紙は、インタビュールームでも見ることができます。

受験番号		氏名	
------	--	----	--

あなたの通うあさひ中学校では、アメリカ合衆国にあるホワイト中学校とオンライン交流会を行っています。
指示にしたがって、課題 1 ～ 4 に答えなさい。

【課題 1】

あなたは、学校の掲示^{けいじ}板で、アメリカ合衆国にあるホワイト中学校とのオンライン交流会に関するお知らせを見かけました。お知らせを読んで、あとの問題に答えなさい。時間は 5 分間です。お知らせは次のページにあります。「はじめ」の合図で次のページに進みなさい。

Asahi Junior High School & White Junior High School Second Online School Meeting

October 7th, 2021

Hello students!

We had a wonderful time in our first online meeting last month. We are going to hold our second online meeting. The meeting starts at nine in the morning, in the computer room. If you want to join the meeting, go to the teachers' room and tell an English teacher that you are interested. Please check out the schedule below for more information.

Online Meeting Schedule 2021

MEETING	DATE	TOPIC
< 1 >	September 18 th , 2021	White Junior High School Introduction
< 2 >	October 21 st , 2021	① Asahi Junior High School Introduction ② Seasonal Events Introduction
< 3 >	November 18 th , 2021	Planning an Online Seasonal Event
< 4 >	December 21 st , 2021	Online Seasonal Event

NOTE

- Up to twenty students can join the meeting. If there are more than twenty students, upper grade students are chosen first.
- Please come to the computer room at 8:30.
- The topic of the meeting might change.

From English Teachers

お知らせの内容に関して、(1)～(3)の英文を完成させるのに最も適切なものを、ア～ウから1つずつ選び、記号に○をつけなさい。

(1) If you want to join the meeting, you...

- ア send an e-mail to an English teacher.
- イ go and talk to an English teacher.
- ウ send a form from the computer room.

(2) You have to be at the computer room...

- ア ten minutes before the meeting starts.
- イ twenty minutes before the meeting starts.
- ウ thirty minutes before the meeting starts.

(3) If you are an older student, you...

- ア can't join the meeting.
- イ have the best chance to join the meeting.
- ウ can choose the topic for the meeting.

指示があるまで先に進んではいけません

あさひ中学校の生徒ナオキとミナ、ホワイト中学校の生徒トム（Tom）がオンライン交流会に参加しています。課題 2 と課題 3 は、この交流会でのやりとりに関する問題です。

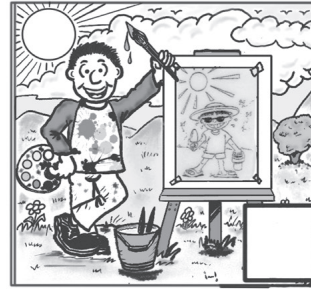
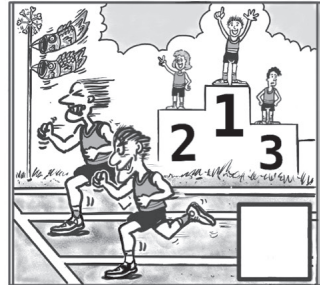
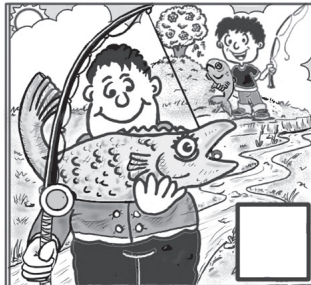
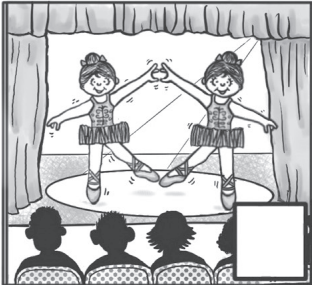
【課題 2】

オンライン交流会に参加したナオキが、あさひ中学校を代表して、学校での活動について話をしています。音声を読み、ナオキのスピーチに出てくる活動を右の絵の中から 4 つ選び、☐ の中に○を書き入れなさい。音声は 2 回流れます。

こちらにメモを取ってもかまいません



Asahi Junior High School



こちらにメモを取ってもかまいません

指示があるまで先に進んではいけません

【課題 3】

ホワイト中学校のトム (Tom) が、自分が住んでいる町で行われるイベントについて、あさひ中学校のミナと話しています。映像を見ながら音声を聞き、(1)～(4)の問いの答えとして最も適切なものを、ア～ウから1つずつ選び、記号に○をつけなさい。音声と映像は2回流れます。

(1) Who joins the marathon race?

ア Tom.

イ Tom's father.

ウ Tom and his father.

(2) What can you do at the cherry festival?

ア Pick cherries.

イ Drink cherry juice.

ウ Make cherry pies.

(3) Why do the students sell clothes and toys at school?

ア To enjoy the festival.

イ To thank people in the town.

ウ To support people who need help.

(4) What can you enjoy in winter?

ア Skating on the lake.

イ Giving a performance.

ウ Visiting famous ice skaters.

このページにメモを取ってもかまいません

指示があるまで先に進んではいけません

【課題 4】

トムが自分の町のイベントを紹介^{しょうかい}してくれたように、あなたが知っているイベントを1つ英語で紹介しなさい。そのイベントは、あなたの学校のものでも、あなたが住んでいる町のものでも、別の地域のものでもかまいません。また、あなたが参加したものでも、見聞きしたことのあるものでもかまいません。

そのイベントでどのようなことを行うのかを書きなさい。英文は40語以上とします。時間は15分間です。

下書き

This image shows a blank sheet of white paper with horizontal ruling lines. The lines are evenly spaced and run across the width of the page. There are no margins, text, or other markings on the paper.

