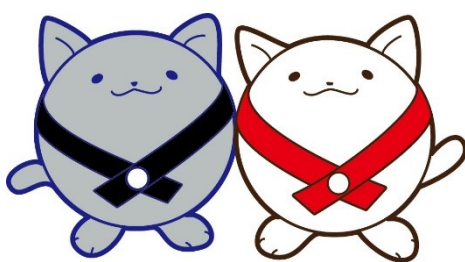


学用品購入の手引き

～2023 年度転編入生用～



学校法人桐朋学園 桐朋女子中・高等学校



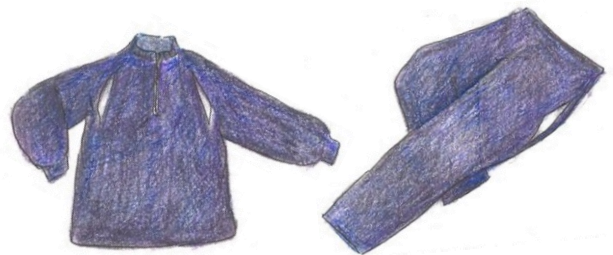
▶販売品目について

		品目	金額	指定	指定外	備考
学校指定品	①	リボン・バッジセット	1,870円	●		
	②	半袖シャツ	2,800円	●		
	③	ハーフパンツ	2,800円	●		
	④	MIZUNO ジャージ（上）	7,000円	●		氏名刺繍あり
	⑤	MIZUNO ジャージ（下）	5,600円	●		氏名刺繍あり
指定外	⑥	校内用上靴	1,300円		●	次ページ参照
	⑦	グラウンド用運動靴	4,300円		●	
	⑧	体育館用運動靴	4,100円		●	
	⑨	理科実験用白衣	2,600円		●	

①～⑤ 指定 → 学校指定品のため、購入が必要です。

⑥～⑨ 指定外 → 学校指定ではないので、ご自身で用意されても構いません。

⑥～⑨の指定外の学用品については、本日、学校で購入しても構いませんし、後日ご自身で用意されても構いません（入学後に購買部で購入することもできます）。ご自身で用意する際は、次ページ以降をご確認ください。



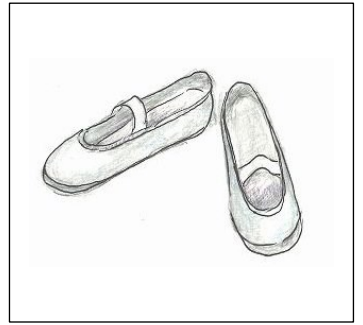
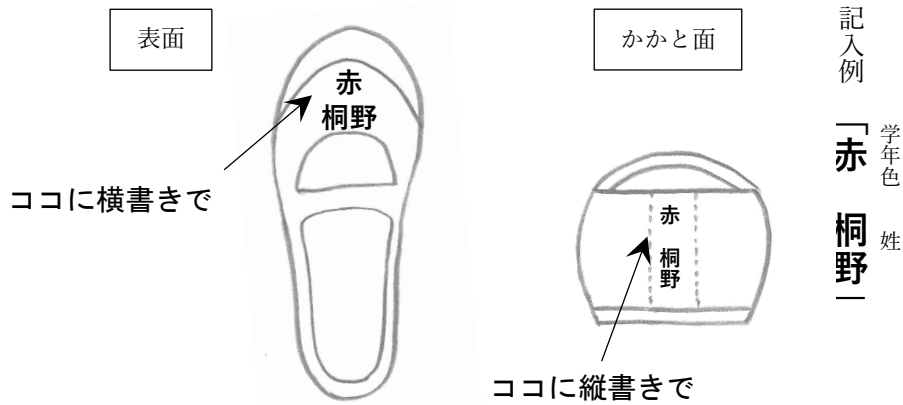
【保護者の皆さまへ】

体育の際は靴下の履き替えを推奨します。通学時の靴下は学校指定ですが、運動用靴下には**スポーツ用靴下**をおすすめします。なお、スポーツ用靴下に色・柄の指定はありません。本日購買部で販売もしておりますが、入学後に購入することもできます。

⑥校内用上靴

校内で履くための上履きです。布地が白色でひもなしの簡便なものをご用意ください。既にお持ちの上履きがそれに該当すれば、引き続き使用しても構いません。

氏名記入箇所は、次のとおりです。

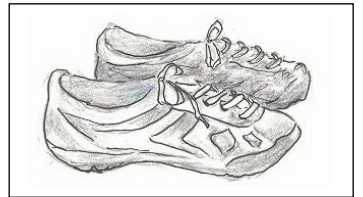


学年	学年色
新中1	紫
新中2	白
新中3	青
新高1	赤
新高2	黄
新高3	緑

⑦グラウンド用運動靴

運動のできるひも靴タイプのスニーカーをご用意ください。色の指定はありません。部活動で使用する靴を併用することも可能です。

氏名記入箇所の指定はありませんが、どこかには記入してください。



⑧体育館用運動靴

運動のできる室内用のひも靴タイプのスニーカーをご用意ください。色の指定はありません。体育館で使用する靴になるので、ソール（靴底）にはゴム素材等の滑り止めがついているものをお選びください。部活動で使用する靴を併用することも可能です。

氏名記入箇所の指定はありませんが、どこかには記入してください。



⑨理科実験用白衣

特に指定はありませんが、洗濯可能な素材だと良いでしょう。入学する学年によって不要の場合もございますので、入学後にご確認ください。

氏名記入箇所の指定はありませんが、どこかには記入してください。

